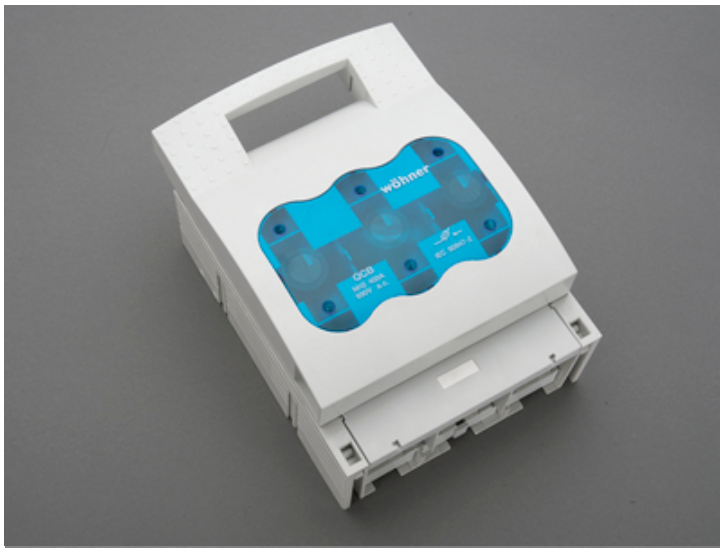


Вимикач-роз'єднувач запобіжників NH, типорозмір 2, 400 А, кріплення на монтажну панель



Технічні параметри:

- Габарити (Ш×В×Г): 210 x 288 x 128 мм
- Вага: 362 кг / 100 шт
- Тип з'єднання: гвинтове з'єднання M12
- Крутний момент: 30–35 Н·м
- Гвинтовий наконечник: SW16

Технічні дані:

- для запобіжників типорозміру: NH 2
- вставки запобіжників відповідно до стандарту: IEC / HD 60269-2
- допустима втрата потужності запобіжника: 34 Вт

Вимоги до контактних частин:

- рекомендовано використовувати запобіжники з посрібленими контактними поверхнями
- у разі застосування запобіжників із нікельованими контактами слід враховувати коефіцієнт зменшення 0,8

Електричні дані IEC:

- номінальний струм (IEC): 400 А
- номінальна напруга (IEC) AC: 690 В
- номінальна напруга (IEC) DC: 440 В
- номінальна напруга ізоляції U_i AC: 800 В
- номінальна напруга ізоляції U_i DC: 500 В
- номінальна імпульсна напруга U_{imp} : 6 кВ

Артикул: 33202000

Серія: QUADRON® Panel

Вимикач-роз'єднувач запобіжників NH,
типорозмір 2, 400 А, кріплення на монтажну
панель

Кількість полюсів: 3

Монтаж: для монтажної панелі (гвинт M10)

Комплектація: 1 шт

EAN: 4021267332020

Переваги виробу:

- Вимикачі обладнані дугогасними камерами.
- Захист від удару розділений на 2 частини для безпечного підключення провідників.
- У кришці передбачені самозакривні оглядові отвори, які можна пробити при необхідності.

Класифікація продукту:

ECLASS 6.1 / 7.1: 27142108

ETIM 4.0 / 5.0: EC001040

Категорії використання (згідно з IEC 60947-3):

для змінного струму (AC):

AC-23B (400 В)

AC-22B (690 В)

AC-21B (690 В)

AC-20B (1000 В) при ступені забруднення 2

Для постійного струму (DC):

2 струмові шляхи (L1, L3) послідовно

DC-22B (440 В)

DC-21B (440 В)

DC-20B (1000 В) при ступені забруднення 2

Струм короткого замикання з запобіжниками (AC): 100 kA / 690 V
Затверджені класи плавких вставок: gG

Розсіювання потужності виробу:

- розсіювання потужності при типовому навантаженні 80 % становить 16.6 Вт
- розсіювання потужності при повному навантаженні становитиме 26 Вт

Додаткові дані IEC:

- Макс. допустима напруга (IEC) AC: 725 В
- Макс. допустима напруга (IEC) DC: 800 В

Електричні дані UL:

- Номінальний струм (UL): 250 А
- Номінальна напруга (UL) AC: 600 В
- Номінальна частота (UL): 50/60 Гц
- SCCR: 100 кА

Клемна коробка:

- Cu 70–185 мм² гнучкий (f)
- Cu 35–150 мм² жорсткий (s(r))
- Cu 35–120 мм² гнучкий з наконечником (f+AE)
- Мідна шина (лат. Cu) шириною 15,5–24 мм
- Простір клеми: 24,5 × 12 мм
- Мінімальна висота простору для клеми: 3 мм

***Гнучкі кабелі з максимальною площею перерізу можуть не підходити при використанні наконечника**

Комбінаційний пристрій із запобіжником відповідно до IEC 60947-3 може експлуатуватись при напрузі, що перевищує номінальну, лише у разі використання його як запобіжного роз'єднувача без комутаційної здатності — до максимально допустимої ізоляційної напруги та за наявності відповідного маркування.