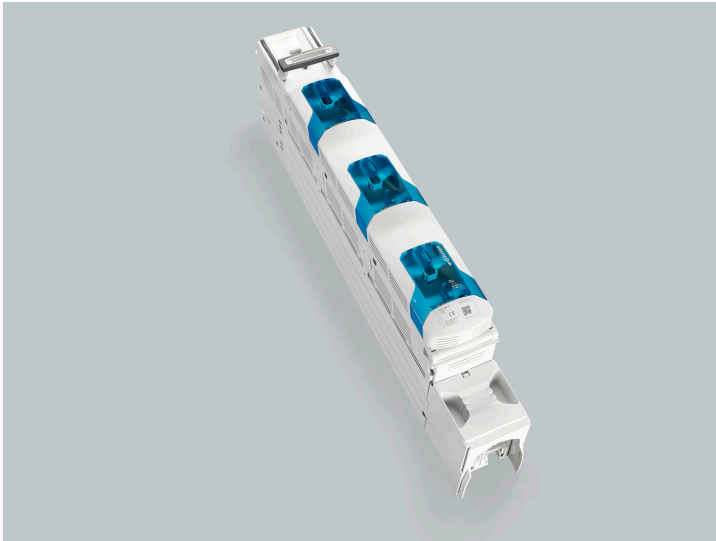


## Вертикальний вимикач-роз'єднувач запобіжників NH типорозміру 3



Артикул: 33634000А

Серія: QUADRON®185Power Speed

Вертикальний вимикач-роз'єднувач запобіжників NH типорозміру 3

Монтаж на шинопровід: потрібні аксесуари

Нижнє підключення: болт М12

Подвійний розрив ланцюга

Незалежне від оператора перемикання (механізм миттєвої дії)

Сумісний з шинами:

30, 40, 60, 80, 100, 120 x 10 мм

Система: 185Power

Комплектація: 1 шт

EAN: 4021267336349

### Технічні параметри:

- Габарити (Ш x В x Г): 100 x 781 x 274 мм
- Маса: 1421 кг / 100 шт
- Клас захисту (спереду): IP30
- Кріплення: на перфоровану або неперфоровану шину за допомогою клем
- Можна прикрутити до просвердленої шини, просвердливши отвір з клемним затискачем

### Класифікація продукту:

ECLASS 6.1 / 7.1: 27142108

ETIM 4.0 / 5.0: EC001046

### Технічні дані:

- для запобіжників типорозміру: NH 3
- вставки запобіжників відповідно до стандарту: IEC / HD 60269-2
- допустима втрата потужності запобіжника: 48 Вт

### Вимоги до контактних частин:

- рекомендовано використовувати плавкі вставки з посрібленими контактними поверхнями
- у разі застосування вставок із нікельованими контактами слід враховувати коефіцієнт зменшення 0,8

### Переваги виробу:

- при відкритій кришці всі доступні частини не перебувають під напругою
- перемикання незалежне від оператора (механізм миттєвої дії)
- кришка з можливістю блокування — подвійний шліцьовий замок
- сумісність з іншими компонентами системи 185Power у змішаній установці
- може бути опломбовано у ввімкненому або вимкненому стані
- у вимкненому стані допускається блокування з використанням до 3-х навісних замків

## Електричні дані IEC:

- номінальний струм (IEC): 630 A
- номінальна напруга (IEC) AC/DC: 800 В
- номінальна напруга ізоляції  $U_i$  AC/DC: 1000 В
- номінальна імпульсна напруга  $U_{imp}$  : 12 кВ

## Категорії використання (згідно з IEC 60947-3):

для змінного струму (AC):

AC-22В (800 В / 315 А)

AC-23В (690 В / 500 А)

AC-23В (500 В / 630 А)

для постійного струму (DC):

DC-20 В

Максимальна напруга між запобіжниками: 1000 В

**Увага: не допускається перемикання під навантаженням**

Струм короткого замикання з запобіжниками (AC):

50 кА / 800 В (315 А)

100 кА / 690 В

120 кА / 500 В

Затверджені класи плавких вставок: gG

## Розсіювання потужності виробу:

- розсіювання потужності при типовому навантаженні 80 % становить 160,0 Вт
- розсіювання потужності при повному навантаженні становитиме 250,0 Вт

Комбінаційний пристрій із запобіжником відповідно до IEC 60947-3 може експлуатуватись при напрузі, що перевищує номінальну, лише у разі використання його як запобіжного роз'єднувача без комутаційної здатності — до максимально допустимої ізоляційної напруги та за наявності відповідного маркування.

Використання ножових вставок не допускається.

Усі номінальні характеристики, зазначені в описі продукту, дійсні виключно при використанні стандартних запобіжників.

Відстань до заземлених частин: допускається 0 мм при короткочасному струмі 120 кА.

Особливі умови експлуатації відповідно до IEC / EN 61439-1 можуть призвести до хибного спрацювання допоміжних контактів або моніторів запобіжників.

Ці умови мають бути враховані при аналізі сигналів стану.

Ступінь захисту в зоні клем залежить від конкретного монтажного виконання.