

Амперметри змінного струму з прямим підключенням (240°)



UKRMETR TEST
STANDARD



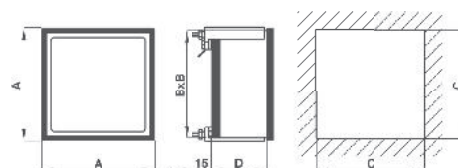
Технічні характеристики

номінальне навантаження	15BA (діапазон 100A)
робоча частота	45÷65Гц
тривале перевантаження	1,2 In
миттєве перевантаження	10 In
точність	1,5%
категорія перенапруги	CAT III 600V P.D. 2
(тільки для корпусу 48x48 мм)	CAT III 300V, CAT II 600V P.D. 2
робоча температура	-25 +50 °C
температура зберігання	-40 +80 °C
ступінь захисту корпусу	IP52
ступінь захисту клем	IP00
вироблено відповідно до стандартів	CEI-DIN-VDE-IEC

Коди для замовлення

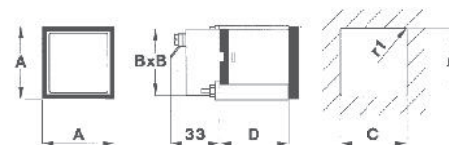
Розміри

АМПЕРМЕТРИ ЗМІННОГО СТРУМУ		A__	EAX	__	_	SD
Розмір:	48x48мм	A48				
	72x72мм	A72				
	96x96мм	A96				
	144x144мм	A14				
Шкала:	0,5 A			0V5		
	1 A			001		
	5 A			005		
	10 A			010		
Кінцеве значення шкали:	1 In (стандарт)				X	
	2 In				D	
	5 In				C	



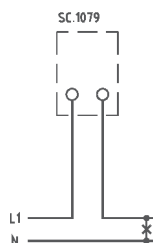
Код	A	B	C	D	кг
A72	72	67	68	46	0.250
A96	96	91	92	46	0.300
A14	144	137	138	46	0.550

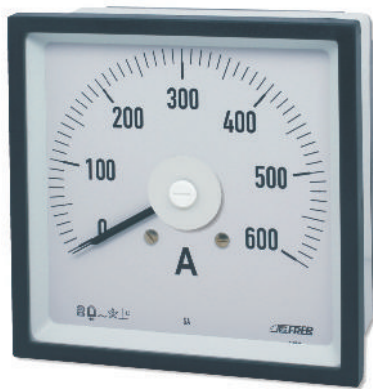
Примітка: для значень, відмінних від зазначених у таблиці, будь ласка, зв'яжіться з Vector-VS для перевірки можливості реалізації.



Код	A	B	C	D	кг
A48	48	44	45	46	0.200

Схеми підключення





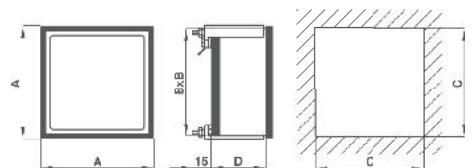
Технічні характеристики

номінальне навантаження	1ВА
робоча частота	45÷65Гц
тривале перевантаження	1,2 In
миттєве перевантаження	10 In
точність	1,5%
категорія перенапруги (тільки для корпусу 48x48 мм)	CAT III 600V P.D. 2
робоча температура	CAT III 300V, CAT II 600V P.D. 2
температура зберігання	-25 +50 °C
ступінь захисту корпусу	-40 +80 °C
ступінь захисту клем	IP52
вироблено відповідно до стандартів	IP00
	CEI-DIN-VDE-IEC

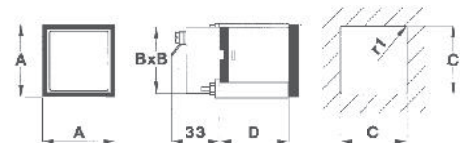
Коди для замовлення

Розміри

АМПЕРМЕТРИ ЗМІННОГО СТРУМУ		A__	EA X	___	_	___
Розмір:	48x48мм	A48				
	72x72мм	A72				
	96x96мм	A96				
	144x144мм	A14				
Шкала:	5 A		005			
	10 A		010			
	15 A		015			
	20 A		020			
	25 A		025			
	30 A		030			
	40 A		040			
	50 A		050			
	60 A		060			
	80 A		080			
	100 A		100			
	120 A		120			
	150 A		150			
	200 A		200			
	250 A		250			
	300 A		300			
	400 A		400			
	500 A		500			
	600 A		600			
	800 A		800			
1000 A		1K0				
1200 A		1K2				
1500 A		1K5				
2 кА		2K0				
2,5 кА		2K5				
3 кА		3K0				
4 кА		4K0				
5 кА		5K0				
6 кА		6K0				
8 кА		8K0				
10 кА		10K				
Кінцеве значення шкали:	1 In (стандарт)			X		
	2 In			D		
	5 In			C		
Вхід:	1A					01
	5A					05

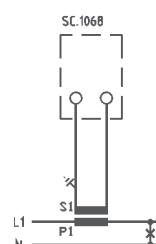


Код	A	B	C	D	кг
A72	72	67	68	46	0.250
A96	96	91	92	46	0.300
A14	144	137	138	46	0.550



Код	A	B	C	D	кг
A48	48	44	45	46	0.200

Схеми підключення



Примітка: для значень, відмінних від зазначених у таблиці, будь ласка, зв'яжіться з Vector-VS для перевірки можливості реалізації.

