



UKRMETR TEST  
STANDARD



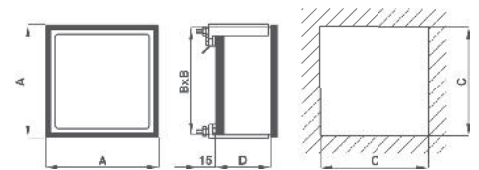
### Технічні характеристики

номінальне навантаження	1mA (1000 Ом/В)
тривале перевантаження	1,2 Un
миттєве перевантаження	2 Un
точність	1,5%
категорія перенапруги	CAT III 600V P.D. 2
(тільки для корпусу 48x48 мм)	CAT III 300V, CAT II 600V P.D. 2
робоча температура	-25 +50 °C
температура зберігання	-40 +80 °C
ступінь захисту корпусу	IP52
ступінь захисту клем	IP00
вироблено відповідно до стандартів	CEI-DIN-VDE-IEC

### Код для замовлення

### Розміри

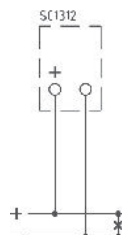
ВОЛЬТМЕТРИ ПОСТІЙНОГО СТРУМУ		A				SD
Розміри:	48x48мм	A48				
	72x72мм	A72				
	96x96мм	A96				
	144x144мм	A14				
Вхід:	мВ		MMV			
	В		VMX			
Діапазон вимірювання:	1 В			001		
	1,5 В			1V5		
	2,5 В			2V5		
	4 В			004		
	6 В			006		
	10 В			010		
	15 В			015		
	25 В			025		
	40 В			040		
	60 мВ	60 В			060	
	100 мВ	100 В			100	
	150 мВ	150 В			150	
		250 В			250	
300 мВ				300		
	400 В			400		
500 мВ				500		
	600 В			600		
Положення нуля:	Бокове				X	
	Центральне				Z	



Код	A	B	C	D	кг
A48	48	44	45	46	0.200
A72	72	67	68	46	0.250
A96	96	91	92	46	0.300
A14	144	137	138	46	0.550

**Примітка:** для значень, відмінних від зазначених у таблиці, будь ласка, зв'яжіться з Vector-VS для перевірки можливості реалізації.

### Схеми підключення





UKRMETR TEST  
STANDARD



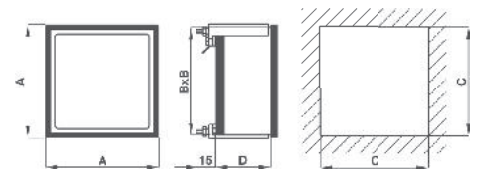
## Технічні характеристики

номінальне навантаження	1мА (1000 Ом/В)
тривале перевантаження	1,2 Un
миттєве перевантаження	2 Un
точність	1,5%
категорія перенапруги	CAT III 600V P.D. 2
(тільки для корпусу 48x48 мм)	CAT III 300V, CAT II 600V P.D. 2
робоча температура	-25 +50 °C
температура зберігання	-40 +80 °C
ступінь захисту корпусу	IP52
ступінь захисту клем	IP00
вироблено відповідно до стандартів	CEI-DIN-VDE-IEC

## Код для замовлення

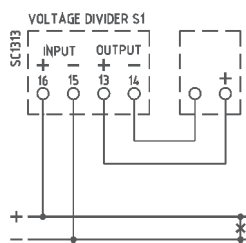
## Розміри

ВОЛЬТМЕТРИ ПОСТІЙНОГО СТРУМУ		A__	MVX	___	_	CO
Розміри:	48x48мм	A48				
	72x72мм	A72				
	96x96мм	A96				
	144x144мм	A14				
Діапазон (Шкала):	400/100 В ( 400 В )					400
	500/100 В ( 500 В )					500
	600/100 В ( 600 В )					600
	700/100 В ( 700 В )					700
	800/100 В ( 800 В )					800
	1000/100 В ( 1000 В )					1K0
	1200/100 В ( 1200 В )					1K2
	1500/100 В ( 1500 В )					1K5
	2000/100 В ( 2 кВ )					2K0
	2500/100 В ( 2,5 кВ )					2K5
	3000/100 В ( 3 кВ )					3K0
	4000/100 В ( 4 кВ )					4K0
	5000/100 В ( 5 кВ )					5K0
	підлягає уточненню					YYY
Положення нуля:	Бокове					X
	Центральне					Z

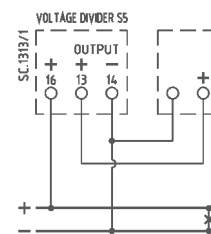


Код	A	B	C	D	кг
A48	48	44	45	46	0.150
A72	72	67	68	46	0.200
A96	96	91	92	46	0.250
A14	144	137	138	46	0.450

## Схеми підключення



Вольтметр з дільником напруги S1 (до 1500В)



Вольтметр з дільником напруги S5 (від 2000В до 5000В)

