



UKRMETR TEST
STANDARD



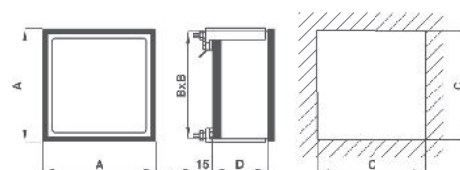
Технічні характеристики

номінальне навантаження	1мА (1000 Ом/В)
тривале перевантаження	1,2 Un
миттєве перевантаження	2 Un
точність	1,5%
категорія перенапруги	CAT III 600V P.D. 2
(тільки для корпусу 48x48 мм)	CAT III 300V, CAT II 600V P.D. 2
робоча температура	-25 +50 °C
температура зберігання	-40 +80 °C
ступінь захисту корпусу	IP52
ступінь захисту клем	IP00
вироблено відповідно до стандартів	CEI-DIN-VDE-IEC

Код для замовлення

Розміри

ВОЛЬТМЕТРИ ПОСТІЙНОГО СТРУМУ		F				SD
Розміри:	48x48мм	F48				
	72x72мм	F72				
	96x96мм	F96				
	144x144мм *	F14				
Вхід:	мВ					MMV
	В					MOV
Діапазон вимірювання:	1 В					001
	1,5 В					1V5
	2,5 В					2V5
	4 В					004
	6 В					006
	10 В					010
	15 В					015
	25 мВ 25 В					025
	40 мВ 40 В					040
	60 мВ 60 В					060
	100 мВ 100 В					100
	150 мВ 150 В					150
	250 В					250
300 мВ					300	
400 В					400	
500 мВ					500	
600 В					600	
Положення нуля:	Бокове					X
	Центральне					Z

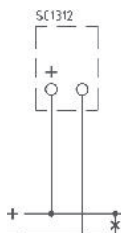


Код	A	B	C	D	кг
F48	48	44	45	46	0.150
F72	72	67	68	46	0.200
F96	96	91	92	46	0.250
F14	144	137	138	46	0.450

* Код. F14 – незмінна шкала

Примітка: для значень, відмінних від зазначених у таблиці, будь ласка, зв'яжіться з Vector-VS для перевірки можливості реалізації.

Схеми підключення





UKRMETR TEST
STANDARD



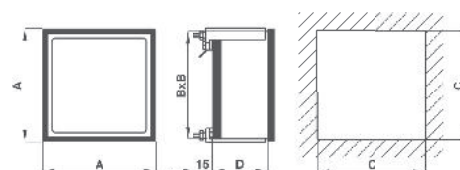
Технічні характеристики

номінальне навантаження	1mA (1000 Ом/В)
тривале перевантаження	1,2 Un
миттєве перевантаження	2 Un
точність	1,5%
категорія перенапруги	CAT III 600V P.D. 2
(тільки для корпусу 48x48 мм)	CAT III 300V, CAT II 600V P.D. 2
робоча температура	-25 +50 °C
температура зберігання	-40 +80 °C
ступінь захисту корпусу	IP52
ступінь захисту клем	IP00
вироблено відповідно до стандартів	CEI-DIN-VDE-IEC

Код для замовлення

Розміри

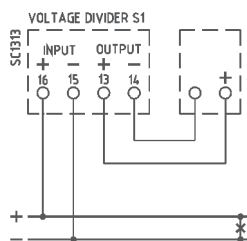
ВОЛЬТМЕТРИ ПОСТІЙНОГО СТРУМУ		F__	MVX	___	_	CO
Розміри:	48x48мм	F48				
	72x72мм	F72				
	96x96мм	F96				
	144x144мм *	F14				
Діапазон (Шкала):	400/100 В (400 В)					400
	500/100 В (500 В)					500
	600/100 В (600 В)					600
	700/100 В (700 В)					700
	800/100 В (800 В)					800
	1000/100 В (1000 В)					1K0
	1200/100 В (1200 В)					1K2
	1500/100 В (1500 В)					1K5
	2000/100 В (2 кВ)					2K0
	2500/100 В (2,5 кВ)					2K5
	3000/100 В (3 кВ)					3K0
	4000/100 В (4 кВ)					4K0
	5000/100 В (5 кВ)					5K0
	підлягає уточненню					YYY
Положення нуля:	Бокове					X
	Центральне					Z



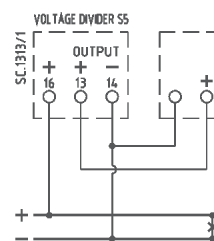
Код	A	B	C	D	кг
F48	48	44	45	46	0.150
F72	72	67	68	46	0.200
F96	96	91	92	46	0.250
F14	144	137	138	46	0.450

* Код. F14 – незмінна шкала

Схеми підключення



Вольтметр з дільником напруги S1 (до 1500В)



Вольтметр з дільником напруги S5 (від 2000В до 5000В)

