

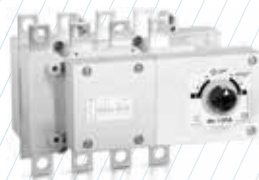
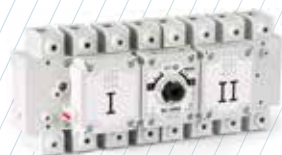
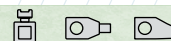
S5000L | S5000F

Переключатель нагрузки для установки на панель

3P - 3P+N

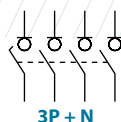
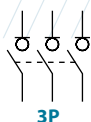
Габарит 0

A 125|160|200|250



	КОД - 125A	КОД - 160A	КОД - 125A	КОД - 160A	КОД - 200A
3P	S5L01253PB0	S5L01603PB0	S5F01253PS0	S5F01603PS0	S5F02003PS0
3P + N	S5L01253NB0	S5L01603NB0	S5F01253NS0	S5F01603NS0	S5F02003NS0

КОД - 250A
S5F02503PD0
S5F02503ND0



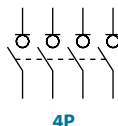
Техническая информация



tests:

В соответствии с IEC/EN 60947-3

		125				160				200				250			
Номинальный тепловой ток	I _{th} in ambient at 40° C	A	125	160	200	250	Номинальная реактивная мощность	400V, sen φ=0,65	kVar	56,2	72	90	90				
Номинальное напряжение изоляции	U _i	V	1000	1000	1000	1000	Номинальная отключающая способность	400V AC22A	A	375	480	600	600				
Номинальная диэлектрическая прочность	50 Гц., (1 мин)	V	4000	4000	4000	5000	Номинальная включающая способность	400V AC22A	A	375	480	600	600				
Номинальное импульсное напряжение	U _{imp}	kV	8	8	8	8	Режим короткого замыкания										
Номинальный рабочий ток ^{*(1)} (Номинальная частота 50-60 Гц)	400V AC21A	A	125	160	200	250	Номинальный отключаемый ток короткого замыкания ^{*(3)}	I _{cm}	kA (peak)	13	13	13	13				
	400V AC22A	A	125	160	200	250	Номинальный кратковременный выдерживаемый ток (1 сек)	I _{cw}	kA rms	7	7	7	7				
	500V AC21A	A	125	160	200	200	Минимальное число механических операций ^{*(4)}	Циклы	10000	10000	10000	10000					
	500V AC22A	A	125	160	200	200	Минимальное число электрических операций	400V AC22A	Циклы	1000	1000	1000	1000				
	690V AC21A	A	125	160	180	180	Вес (3/4 полюса)	S5L	Kg	1,8/2	1,8/2	-	-				
	690V AC22A	A	100	125	160	160	S5F	Kg	1,8/2,1	1,8/2,1	1,9/2,2	1,9/2,2					
Номинальная мощность ^{*(2)}	3x400V AC23A	kW	69,2	88,6	88,6	88,6											
	3x500V AC23A	kW	69,2	88,6	88,6	88,6											
	3x690V AC23A	kW	76,4	76,4	76,4	76,4											



Также возможны 4P переключатели под заказ, проконсультируйтесь по поводу референса

^{*(1)} Другие напряжение и/или категории утилизации. Пожалуйста проконсультируйтесь.
^{*(2)} Ориентировочные значения, значение cos φ=0,8
^{*(3)} Без ограничивающего защитного устройства (короткое замыкание выдерживается 50 - 100 мс.)
^{*(4)} Пожалуйста проконсультируйтесь с нами для других операций



Аксессуары



» Прямая рукоятка

КОД D5LSI01



» Выносная рукоятка со штоком*(e1)

IP65
КОД D5LLA01

» Штоки

Стандартный шток*(e1)

	L (мм)	P (мм)
SSF	177	163... 250,5
SSL	177	87... 198

Удлиненные штоки

	L (мм)	P (мм)	Тип 1	
			КОД	
SSF	250	163... 323,5	DS-EP04	
SSL	250	87... 271	DS-EP04	

	L (мм)	P (мм)	Тип 2	
			КОД	
SSF	387	163... 460,5	DS-EP05	
SSL	387	87... 408	DS-EP05	



» Дополнительные контакты

1NO+1NC КОД SSF DS-AU11
КОД SSL D5LAU01
2NO+2NC КОД SSF DS-AU12
КОД SSF D5LAU02

Ie = 16 A (активная нагрузка)
4 A (индуктивная нагрузка) at 250 Vac.



» Защитные крышки клемм

КОД DS-CU01

(1 единица для входа или выхода only frontal side)



» Перемычки (4 штуки)

КОД SSF D5LPC03
КОД SSL D5LPC01



» Для установки на DIN-рейку

КОД DS-DN01

(only for SSL Переключатели нагрузки, order two kits)



» Устройство безопасной блокировки ключом

Простая КОД D5LCBB1
Двойная КОД D5LCBB1

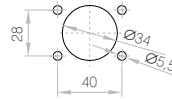
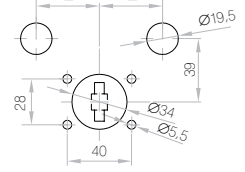
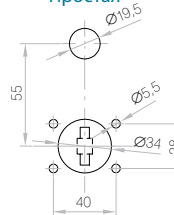


Для выносной рукоятки, блокировка рукоятки в положении OFF (по запросу в ON) с помощью ключа, ключ может быть извлечен только при заблокированной рукоятке.

Отверстия в двери для рукоятки и замыкающего устройства.

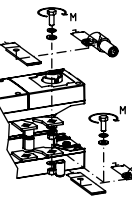
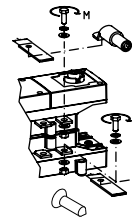
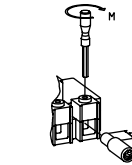
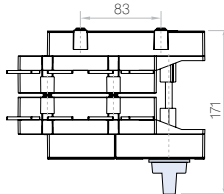
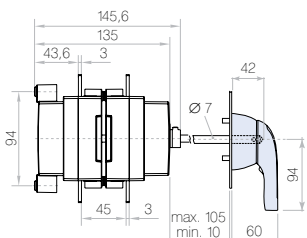
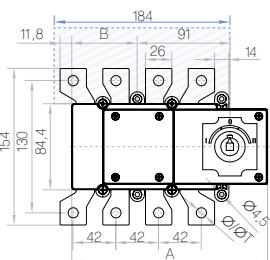
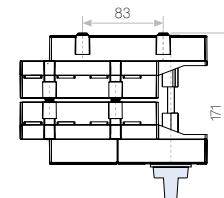
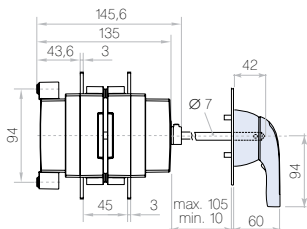
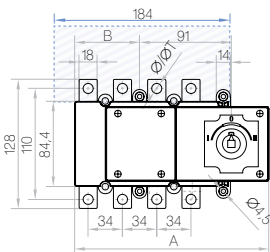
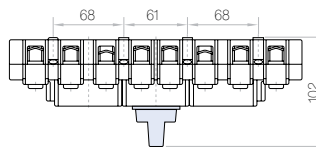
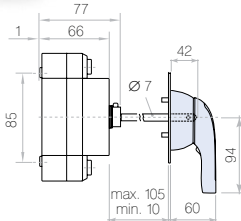
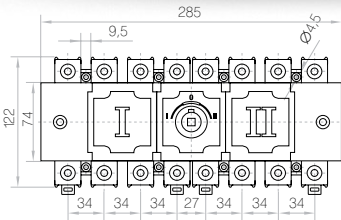
Простая

Двойная



Габаритные размеры

Отверстия в двери для выносной рукоятки



S max (Cu)	M
125 A	95
160 A	4

	A		B		Ø T
	3P	4P	3P	4P	
125 A	181	192	53	64	10 M8
160 A					

S max (Cu)	H max (Cu)	L max (Cu)	M	
			MM ²	Nxm
95	5	25	M8	13

	A		B		Ø T
	3P	4P	3P	4P	
200 A	181	192	53	64	10 M10
250 A	181	192	53	64	10 M10

S max (Cu)	H max (Cu)	L max (Cu)	M	
			MM ²	Nxm
120	5	30	M10	18