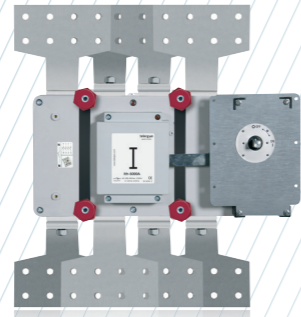
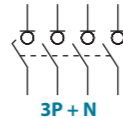
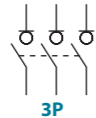


S5 AC Вимикач-роз'єднувач на монтажну панель 3P - 3P+N

Розмір 6
A 4000|5000|6300



	КОД - 4000A	КОД - 5000A	КОД - 6300A
3P	S5-40003PP0	S5-50003PP0	S5-63003PP0
3P+N	S5-40003NP0	S5-50003NP0	S5-63003NP0



Технічна інформація



Відповідно до IEC 60947-3

		4000	5000	6300
Номінальний тепловий струм при температурі навколишнього середовища	I _{th} 40 °C	A 4000	5000	6300
	50 °C	A 4000	5000	5670
	60 °C	A 3500	4400	5040
Номінальна напруга ізоляції	U _i	V 1000	1000	1000
Номінальна імпульсна витримувана напруга	U _{imp}	kV 12	12	12
Номінальний робочий струм змінного струму (Номінальна робоча частота 50/60 Гц)	I _e U _e 400V AC21A	A 4000	5000	6300
	U _e 400V AC22A	A 3500	4000	4000
	U _e 400V AC23A	A 2000	2500	2500

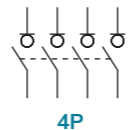
⁽¹⁾ Інші напруги та/або категорії використання. Будь ласка, зверніться за консультацією

⁽²⁾ Без обмежувального захисного пристрою (коротке замикання підтримується 50... 100 мс.)

		4000	5000	6300
Ном. здатність, що відкл.	400V AC21	A 6000	7500	9450
	400V AC21	A 6000	7500	9450
Поведінка при короткому замиканні				
Ном. вкл. здатність при к. з. ⁽²⁾	I _{cm} kA (пік)	100	100	100
Ном. струм витримки к. з. (1 сек.)	I _{cs} kA rms	50	50	50

Механічні характеристики

Кількість механічних операцій (відповідно до стандартів, для інших значень проконсультуйтеся)	циклів	2000	2000	2000
Максимальна вага 3P	Kg	100	130	130
Максимальна вага 3P+N	Kg	110	140	140



Також доступні 4P вимикачі-роз'єднувачі за запитом, будь ласка, зверніться за консультацією.

Акcesуари



» Зовнішня ручка (Повзунок) вал у комплекті ^(e1)
КОД DS-EN61



» Допоміжні контакти

1NO+1NC КОД DS-AU11
2NO+2NC КОД DS-AU12

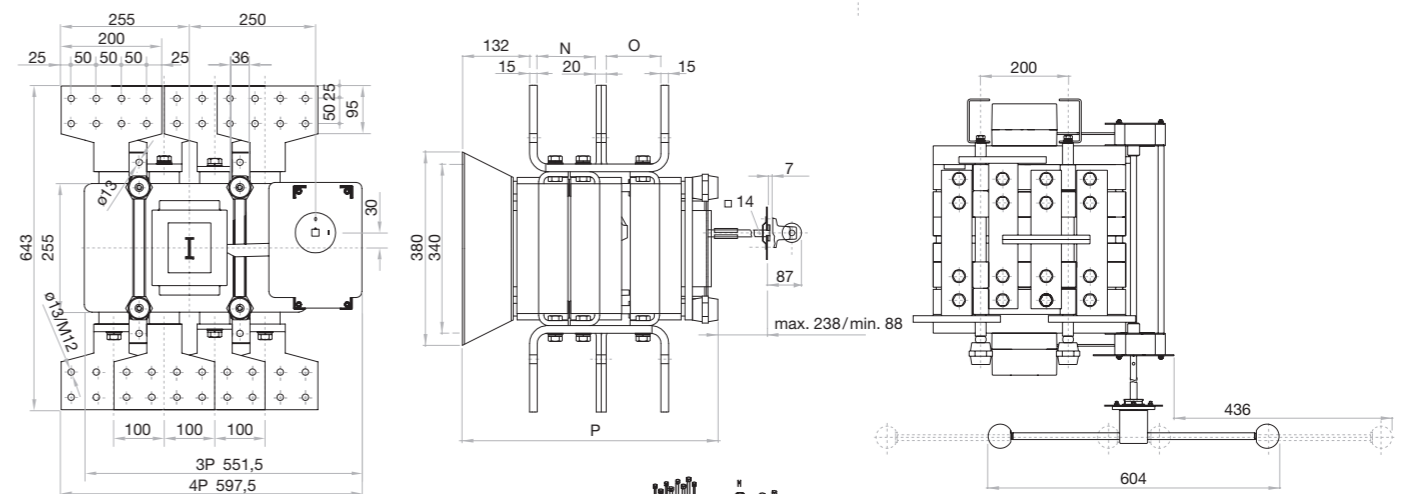
I_e = 16 A (резистивні навантаження)
4 A (індуктивні навантаження) при 250 V AC.

» Вал

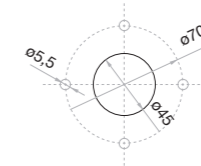
Стандартний вал в комплекті ^(e1)

	L (mm)	P (mm)
4000 A	333	578... 728
5000 A	333	720... 870
6300 A	333	720... 870

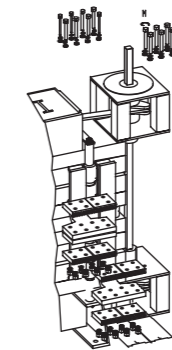
Розміри (mm)



Отвір у дверцятах для зовнішньої ручки



	N	O	P	ø
4000 A	116	107,5	502,5	13
5000 A	164,5	164,5	632	
6300 A				



H max (Cu)	L max (Cu)	M
4000 A	4x10	M12 45
5000 A	6x10	
6300 A		