



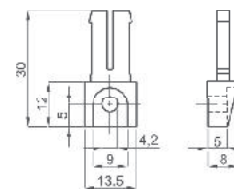
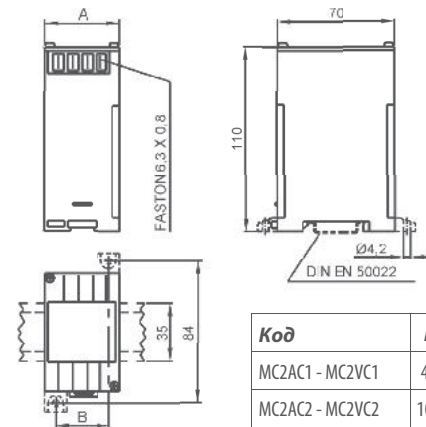
Технічні характеристики

клас точності	0,2
діапазон вхідних значень	0...120% In, Un
час відгуку	<200msec
тривале перевантаження	2 In; 1,2 Un
короточасне перевантаження	20 In; 2 Un (300msec)
опорна частота	50 або 60 Hz
споживання струму	60mV
споживання напруги	100µA (Un > 10V) 10µA (0,4V < Un < 10V) Ri=100k Ω (Un < 0,4 V)
робоча температура	-10...0...+45...+50°C
температура зберігання	-30...+70°C
самозатухаючий	
термопластичний матеріал	UL 94-V0
гальванічна розв'язка	повна
категорія перенапруги	CAT III 300V, CAT II 600V P.D. 2
випробувальна напруга	4 kV - 50 Hz x 60 s
відповідно до	EN 60688

Тип

Розміри

Опис	Код	Старий код
1 вхід струму / 1 вихід	MC2AC1...	MC2MA
1 вхід струму / 2 виходи (Дублюючий)	MC2AC2...	MC2MA2
1 вхід напруги / 1 вихід	MC2VC1...	MC2MV
1 вхід напруги / 2 виходи (Дублюючий)	MC2VC2...	MC2MV2

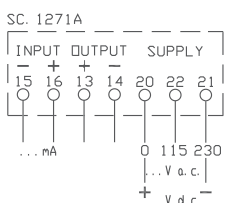


ОПЦІЯ -
Кріплення ніжок
код 9SBMPDC

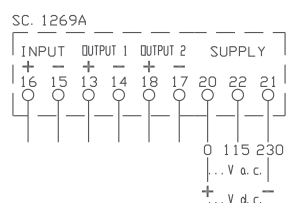
Код для замовлення

D.C. ПЕРЕТВОРЮВАЧ СТРУМУ ТА НАПРУГИ		MC2_				
Тип і кількість входів/виходів	Дивіться таблицю збоку	MC2_C_				
Вхідний струм:	5 mA		05M			
	20 mA		20M			
	4-20 mA		42M			
	1 A		001			
	5 A		005			
	10 A		010			
Вхідна напруга:	60 mV		60M			
	100 mV		С0M			
	150 mV		С5M			
	10V		010			
	15 V		015			
	25 V		025			
	40 V		040			
	60 V		060			
	100V		100			
	150 V		150			
	250 V		250			
	400 V		400			
	500 V		500			
Тип входу:	однонаправлений 0-In; 0-Vn			X		
	двонаправлений ± In; ±Vn			Z		
Вихідні дані:	0-5 mA (3kΩ)				05	
	±5 mA (3kΩ)				Z5	
	0-20 mA (750Ω)				20	
	±20 mA (750Ω)				Z2	
	4-20 mA (750Ω)				42	
	0-10 V (>2kΩ)				0D	
	±10V (>2kΩ)				ZD	
	RS485 Modbus RTU (аналоговий вихід недоступний)				MB	
Дод. напруга живлення:	20÷60Vac/dc - 5VA/2W					L
	80÷260Vac/dc - 7VA/2W					H

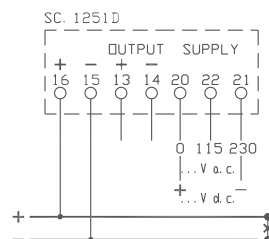
Схеми підключення



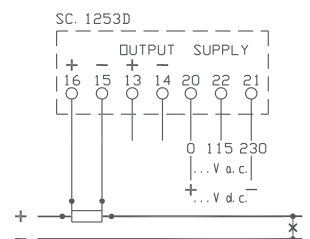
MC2AC1...



MC2AC2... - MC2VC2...



MC2VC1...



MC2VC1...

