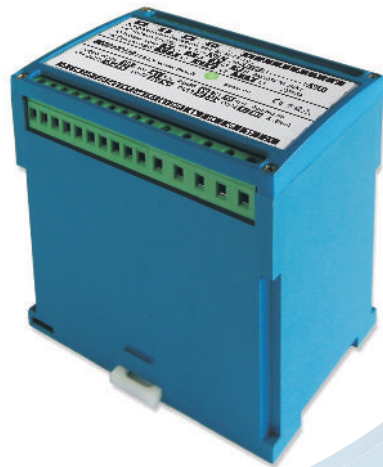


## Технічні характеристики

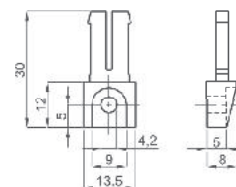
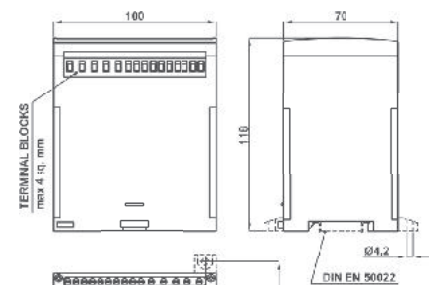


клас точності	1 (0,5 за запитом)*
діапазон вхідних значень	20...120% Un , In
(версія з автономним живленням)	90...110% Un , 20...120% In
час відгуку	<200msec
залишкова пульсація	<0,5%р.р.
безперервне перевантаження	2 In; 1,2 Un
короточасне перевантаження	20 In; 2 Un
опорна частота	45÷65 Hz
споживання ланцюгів струму	<0,5VA
споживання ланцюгів напруги	<0,5VA
(версія з автономним живленням)	<6,5VA
робоча температура	-10...0...+45...+50°C
температура зберігання	-30...+70°C
самозатухаючий	
термопластичний матеріал	UL 94-V0
гальванічна розв'язка	жив./вхід/вихід **
категорія перенапруги	CAT III 300V, CAT II 600V P.D. 2
відповідно до	EN 60688

## Тип

## Розміри

Система	Код (Старий код)	
	Активний	Реактивний
Однофазна	<b>MCOWS1...</b> (MCOWS)	<b>MCORS1...</b> (MCORS)
Трифазна, 3 провідна, збалансоване навантаження	<b>MCOWY1...</b> (MCOWY)	<b>MCORY1...</b> (MCORY)
Трифазна, 4 провідна, збалансоване навантаження	<b>MCOWN1...</b> (MCOWN)	<b>MCORN1...</b> (MCORN)
Трифазна 3 провідна, несиметричне навантаження	<b>MCOWD1...</b> (MCOWD)	<b>MCORD1...</b> (MCORD)
Трифазна, 4 провідна, несиметричне навантаження	<b>MCOWT1...</b> (MCOWT)	<b>MCORT1...</b> (MCORT)



## Код для замовлення

<b>ПЕРЕТВОРЮВАЧ ПОТУЖНОСТІ</b>		<b>MC0</b> __	__	__	__	__	__
<b>Система та тип:</b>	Дивіться таблицю збоку	<b>MC0</b> __	<b>1</b>				
<b>Вхідний струм:</b>	1 А		<b>5</b>				
	5 А						
<b>Вхідна напруга:</b>	100V			<b>C0</b>			
	110 V			<b>C1</b>			
	230 V			<b>D3</b>			
	400 V			<b>4C</b>			
<b>Діапазон:</b>	$\pm P_n$ (номінальна потужність)						<b>N</b>
<b>Вихідні дані:</b>	0-5 mA (3k $\Omega$ )	(2,5mA=0 W/VAr)					<b>05</b>
	$\pm 5$ mA (3k $\Omega$ )	(0mA=0 W/VAr)					<b>Z5</b>
	0-20 mA (750 $\Omega$ )	(10mA=0 W/VAr)					<b>20</b>
	$\pm 20$ mA (750 $\Omega$ )	(0mA=0 W/VAr)					<b>Z2</b>
	4-20 mA (750 $\Omega$ )	(4mA=0 W/VAr)					<b>42</b>
	4-20 mA (750 $\Omega$ )	(12mA=0 W/VAr)					<b>Z4</b>
	0-10 V (>2k $\Omega$ )	(0V=0 W/VAr)					<b>0D</b>
	$\pm 10$ V (>2k $\Omega$ )	(5V=0 W/VAr)					<b>ZD</b>
<b>Дод. напруга живлення:</b>	Автономне живлення						<b>A</b>
	20÷60Vac/dc - 5VA/5W						<b>L</b>
	80÷260Vac/dc - 10VA/5W						<b>H</b>

**Примітка:** Можна замовити перетворювачі потужності з індивідуальними налаштуваннями. Код для замовлення наведено в таблиці на сторінці 6.24. Необхідно вказати такі технічні дані:

Коефіцієнт VT (або номінальна напруга для прямого входу); коефіцієнт ST; вихід (див. діапазон вище); діапазон вимірювання, що відповідає вихідному значенню; допоміжне живлення (див. діапазон вище).

Приклад: Код **MCOWD1** Вхід 400/100 В 500/5 А Вихід 4-20 мА Діапазон 0-300 кВт Додаткове живлення 80÷260 В змінного/постійного струму

## Схеми підключення

