



### Технічні характеристики

клас точності  
діапазон вхідних значень  
час відгуку  
тривале перевантаження  
короткочасне перевантаження  
опорна частота  
споживання струму  
споживання напруги

1 (0,5 за запитом)  
0...120% I<sub>n</sub>, U<sub>n</sub>  
<200msec  
2 I<sub>n</sub>; 1,2 U<sub>n</sub>  
20 I<sub>n</sub>; 2 U<sub>n</sub> (300msec)  
50 або 60 Hz  
60mV  
100μA (U<sub>n</sub> > 10V)  
10μA (0,4V < U<sub>n</sub> < 10V)  
R<sub>i</sub>=100k Ω (U<sub>n</sub> < 0,4 V)  
-10...0...+45...+50°C  
-30...+70°C

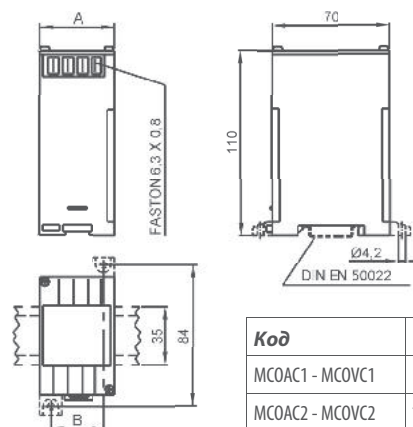
робоча температура  
температура зберігання  
самозатухаючий  
термопластичний матеріал  
гальванічна розв'язка  
категорія перенапруги  
відповідно до

UL 94-V0  
повна  
CAT III 300V, CAT II 600V  
P.D. 2 EN 60688

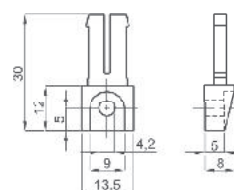
### Тип

### Розміри

Опис	Код	Старий код
1 струмовий вхід / 1 вихід	МСОАС1...	МСОМА
1 струмовий вхід / 2 виходи (дублюючий)	МСОАС2...	МСОМА2
1 вхід напруги / 1 вихід	МСОВС1...	МСОМВ
1 вхід напруги / 2 виходи (дублюючий)	МСОВС2...	МСОМВ2



Код	A	B	kg
МСОАС1 - МСОВС1	45	32	0,15
МСОАС2 - МСОВС2	100	87	0,75

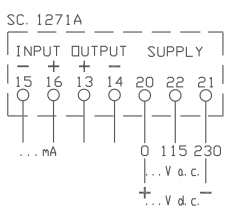


ОПЦІЯ - Кріпильні ніжки код 9SBMPDC

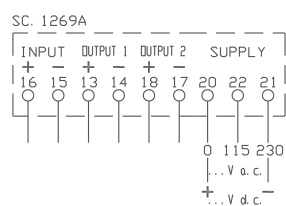
Код для замовлення

<b>ПЕРЕТВОРЮВАЧ ПОСТІЙНОГО СТРУМУ ТА НАПРУГИ</b>		MCO_				
Тип і кількість входів/виходів	Дивіться таблицю збоку	MCO_C_				
Вхідний струм:	5 mA	05M				
	20 mA	20M				
	4-20 mA	42M				
	1 A	001				
	5 A	005				
	10 A	010				
Вхідна напруга:	60 mV	60M				
	100 mV	COM				
	150 mV	C5M				
	10V	010				
	15 V	015				
	25 V	025				
	40 V	040				
	60 V	060				
	100V	100				
	150 V	150				
	250 V	250				
	400 V	400				
	500 V	500				
Тип входу:	однонаправлений 0-In; 0-Vn	X				
	двонаправлений ± In; ±Vn	Z				
Вихідні дані:	0-5 mA (3kΩ)	05				
	±5 mA (3kΩ)	Z5				
	0-20 mA (750Ω)	20				
	±20 mA (750Ω)	Z2				
	4-20 mA (750Ω)	42				
	0-10 V (>2kΩ)	0D				
	±10V (>2kΩ)	ZD				
RS485 Modbus RTU (аналоговий вихід недоступний)		MB				
Дод. напруга живлення:	115/230Vac (±10% 47÷63Hz) - 4VA					S
	20÷60Vac/dc - 5VA/2W					L
	80÷260Vac/dc - 7VA/2W					H

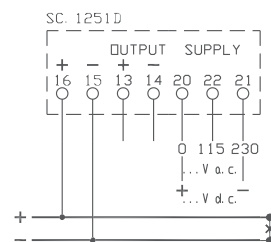
## Схеми підключення



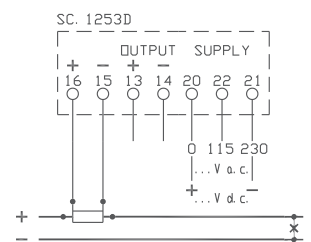
MCOAC1...



MCOAC2... - MCOVC2...



MCOVC1...



MCOVC1...

