



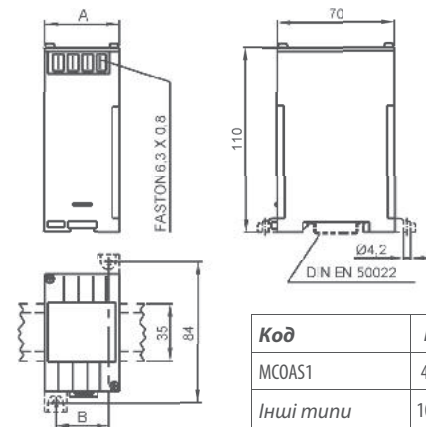
Технічні характеристики

клас точності	1 (0,5 за запитом)
діапазон вхідних значень	0...120% In
час відгуку	<200msec
залишкова пульсація	<1%p.p.
тривале перевантаження	2 In
короточасне перевантаження	20 In (300msec)
опорна частота	50-60 Hz
споживання струму	<0,5VA
робоча температура	-10...0...+45...+50°C
температура зберігання	-30...+70°C
самозатухаючий термопластичний матеріал	UL 94-V0
гальванічна розв'язка	жив. /вхід/вихід
категорія перенапруги	CAT III 300V, CAT II 600V, P.D.2
відповідно до	EN 60688

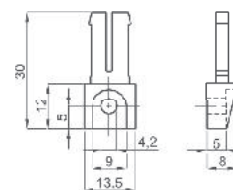
Тип

Розміри

Опис	Код	Старий код
1 вхід / 1 вихід	MCOAS1...	MCOEAQ
1 вхід / 2 виходи (Дублюючий) *	MCOASD...	MCOEQ2S
1 вхід / 3 виходи (Потрійний) *	MCOAST...	MCOEQ3S
2 входи / 2 виходи	MCOAS2...	MCOEQ2
3 входи / 3 виходи	MCOAS3...	MCOEQ3
3 входи / 1 вихід (Вхідна сума/Середнє значення) *	MCOASS...	MCOES3



Код	A	B	kg
MCOAS1	45	32	0,15
Інші типи	100	87	0,75



ОПЦІЯ -
Кріплення ніжок
код 9SBMPDC

* Недоступно з виходом RS485 Modbus

Код для замовлення

ПЕРЕТВОРЮВАЧ СТРУМУ		MCO __	__	X	__	__
Тип і кількість входів/виходів	<i>Дивіться таблицю збоку</i>	MCOAS _				
Вхідні дані:	0-1 A		001			
	0-5 A		005			
Вихідні дані:	0-5 mA (3kΩ)				05	
	0-20 mA (750Ω)				20	
	4-20 mA (750Ω)				42	
	0-10 V (>2kΩ)				0D	
	RS485 Modbus RTU (аналоговий вихід недоступний)				MB	
Дод. напруга живлення:	115/230Vac (±10% 47÷63Hz) - 4VA					S
	20÷60Vac/dc - 5VA/2W					L
	80÷260Vac/dc - 7VA/2W					H
	380÷415Vac (47÷63Hz) - 6VA					3

Схеми підключення

