



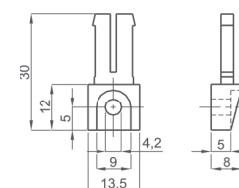
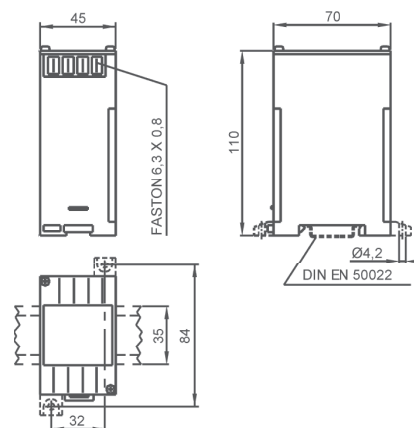
Технічні характеристики

клас точності	0,5
діапазон вхідних значень	
- з допоміжним живленням по напрузі	80...120% Un
- версія з автономним живленням час відгуку	90...110% Un 200msec + 2 періоди
залишкова пульсація	<0,5%р.р.
безперервне перевантаження	1,2 Un
короточасне перевантаження	2 Un (1sec)
споживання струму напругою	
- з допоміжним живленням по напрузі	<2VA
- версія з автономним живленням	<8VA
робоча температура	-10...0...+45...+50°C
температура зберігання	-30...+70°C
самозатухаючий	
термопластичний матеріал	UL 94-V0
гальванічна розв'язка	жив. /вхід/вихід
категорія перенапруги	CAT III 300V, CAT II 600V P.D. 2
відповідно до	EN 60688

Тип

Розміри

Опис	Код	Старий код
1 вхід / 1 вихід	MCOFP1...	MCOFP



ОПЦІЯ - Кріпильні
ніжки
код 9SBMPDC

Код для замовлення

ЧАСТОТНИЙ ПЕРЕТВОРЮВАЧ		МСОFP1	_	_	X	_	_
Діапазон частот:	45÷65 Hz	4					
	45÷55 Hz	5					
	55÷65 Hz	6					
	350÷450 Hz	Q					
Вхідні дані:	100: $\sqrt{3}V$ (57,7V)	CR					
	100 V	CO					
	230 V	D3					
	400 V	4C					
Вихідні дані:	0-5 mA (3k Ω)					05	
	0-20 mA (750 Ω)					20	
	4-20 mA (750 Ω)					42	
	0-10 V (>2k Ω)					0D	
Дод. напруга живлення:	115/230Vac ($\pm 10\%$ 47÷63Hz) - 5VA						S
	Автономне живлення						A
	20÷60Vac/dc - 6VA/3W						L
	80÷260Vac/dc - 8VA/3W						H
	380÷415Vac (47÷63Hz) - 6VA						3

Схеми підключення

