

EAC



INPUT: 400A...
4000A

5A

OUTPUT: 1A

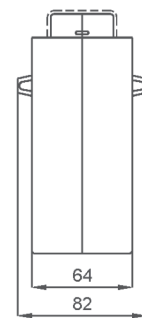
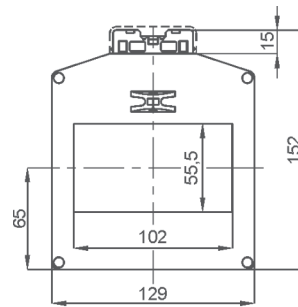
Технічні характеристики

незаймистий	UL94-V0
термопластичний матеріал	50÷60 Гц
робоча частота	0,72 кВ
базова ізоляційна напруга	3 кВ x 1' 50 Гц
випробувальна напруга	клас E
ізоляція	IP 20
ступінь захисту	100% I _n
тривале перевантаження	80 I _n
струм термічної стійкості для 1с (I _{th})	2,5 x I _n
струм електродинамічної стійкості (I _{dyn})	N ≤ 5
коефіцієнт безпеки	≤ 25 Вт
максимальна розсіювана потужність	-25 +50 °C
робоча температура	-40 +80 °C
температура зберігання	IEC/EN 61869-1
вироблено відповідно до стандартів	IEC/EN 61869-2
інтегровані вторинні клем	6 мм ²

Тип

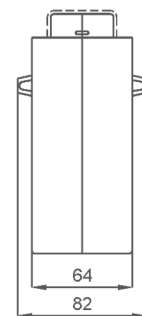
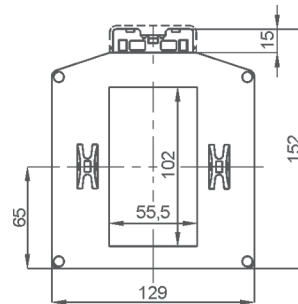
Розміри

Коеф. тр-ції	Кл. т.0,5	Кл. т.1	Артикул	
	VA	VA	Горизонтальний	Вертикальний
400/5A	3	5	TAT101400X05	TAT101400X05V
500/5A	5	8	TAT101500X05	TAT101500X05V
600/5A	8	12	TAT101600X05	TAT101600X05V
800/5A	10	18	TAT101800X05	TAT101800X05V
1000/5A	15	25	TAT1011K0X05	TAT1011K0X05V
1200/5A	20	30	TAT1011K2X05	TAT1011K2X05V
1500/5A	30	40	TAT1011K5X05	TAT1011K5X05V
2000/5A	30	40	TAT1012K0X05	TAT1012K0X05V
2500/5A	35	40	TAT1012K5X05	TAT1012K5X05V
3000/5A	35	40	TAT1013K0X05	TAT1013K0X05V
4000/5A	35	40	TAT1014K0X05	TAT1014K0X05V



Горизонтальний тип проходження шини

кг 1,5 ...3,0



Вертикальний тип проходження шини

кг 1,5 ...3,0

Також доступні трансформатори струму на вторинний струм 1А. Навантаження такі ж, як і у трансформаторів струму на 5 А. Коди замовлення такі ж, як і в наведеній вище таблиці, але остання цифра повинна бути 1 замість 5.

Приклад

ТА.....05 (вторинний 5А) ТА.....01 (вторинний 1А)



Маркування первинних і вторинних з'єднань

Примітка

АКСЕСУАРИ, ЩО ВХОДЯТЬ ДО КОМПЛЕКТУ

- комплект кріплення ТС для монтажу на шині
- захисні ковпачки для кріплення кабелю

Опції

Герметична кришка для клем

