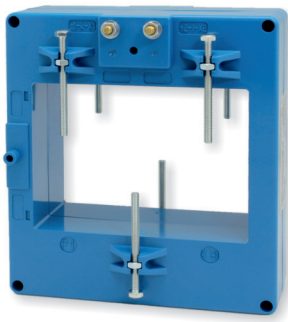


Технічні характеристики

незаймистий
термопластичний матеріал
робоча частота
базова ізоляційна напруга
випробувальна напруга ізоляція
ступінь захисту корпусу
ступінь захисту клем
тривале перевантаження
струм термічної стійкості для 1с (I_{th})
струм електродинамічної стійкості (I_{dyn})
коефіцієнт безпеки
максимальна розсіювана потужність
робоча температура
температура зберігання
вироблено відповідно до стандартів

UL94-V0
50÷60 Гц
0,72 кВ
3 кВ x 1' 50 Гц
клас E
IP 00
IP 20
100% I_n
60 I_n
2,5 x I_{th}
N ≤ 5
≤30 Вт
-25 +50 °C
-40 +80 °C
IEC/EN 61869-1
IEC/EN 61869-2



EAC

UKRMETR TEST STANDARD

INPUT: 600A... 4000A

OUTPUT: 5A

1A

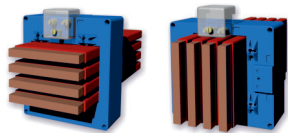
Тип

Коеф. тр-ції	Кл. т.		Артикул	
	0,5	1	Горизонтальний	Вертикальний
600/5A	2	5	TAT106600X05	TAT106600X05V
800/5A	4	8	TAT106800X05	TAT106800X05V
1000/5A	5	10	TAT1061K0X05	TAT1061K0X05V
1200/5A	5	10	TAT1061K2X05	TAT1061K2X05V
1500/5A	10	20	TAT1061K5X05	TAT1061K5X05V
2000/5A	10	20	TAT1062K0X05	TAT1062K0X05V
2500/5A	12	25	TAT1062K5X05	TAT1062K5X05V
3000/5A	15	30	TAT1063K0X05	TAT1063K0X05V
4000/5A	20	40	TAT1064K0X05	TAT1064K0X05V

Також доступні трансформатори струму на вторинний струм 1А. Навантаження такі ж, як і у трансформаторів струму на 5 А. Коди замовлення такі ж, як і в наведеній вище таблиці, але остання цифра повинна бути 1 замість 5.

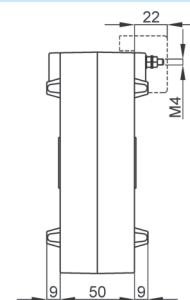
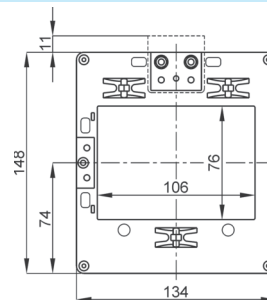
Приклад

ТА.....05 (вторинний 5А) ТА.....01 (вторинний 1А)



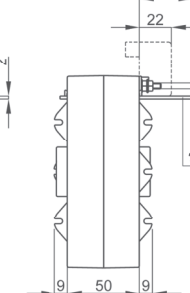
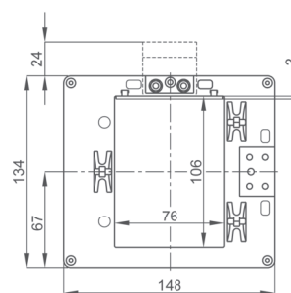
До 4 ізольованих шин 100 x 10 мм

Розміри



Горизонтальний тип проходження шини

кг 0,90 ...1,20



Вертикальний тип проходження шини

кг 0,90 ...1,20

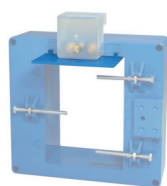


Маркування первинних і вторинних з'єднань

Примітка

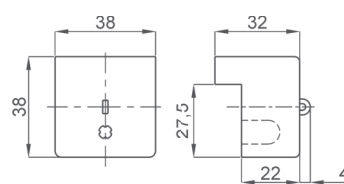
АКСЕСУАРИ, ЩО ВХОДЯТЬ ДО КОМПЛЕКТУ

- Комплект кріплення ТС для монтажу на шині
- Ізоляційний сектор* (тільки для вертикальної версії)
- Захисні кришки для кріплення ТС

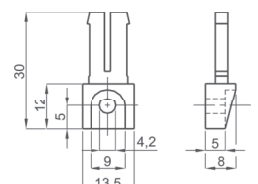


* Ізоляційний сектор

ОПЦІЇ



Кришка для клем
Герметична кришка для клем



Ніжки кріплення

