

## Трансформатори струму шинного типу 127x85-105-165-225 з вихідним струмом 4-20 мА



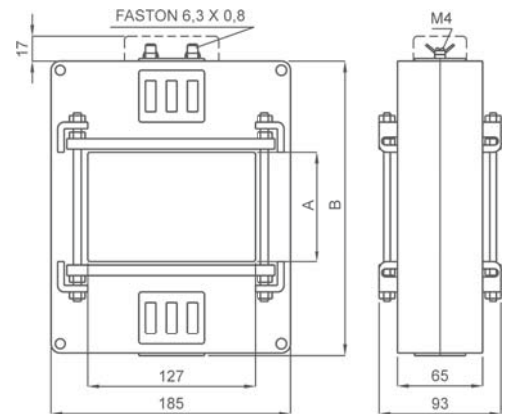
### Технічні характеристики

вихідний струм	4-20мА пасивний (2 дроти)
клас точності	1
час відгуку	<200 мс
залишкова пульсація	<1%p.p.
тривале перевантаження	1,2 I <sub>n</sub>
короточасне перевантаження	20 I <sub>n</sub> (1 с)
робоча частота	45÷65 Гц
споживання струму вторинними колами	<0,5ВА
робоча температура	-10...0...+45...+50°C
температура зберігання	-30...+70°C
незаймистий	
термопластичний матеріал	UL 94-V0
гальванічна розв'язка	повна
категорія перенапруги	CAT III 300V, CAT II 600V P.D. 2
вироблено відповідно до	EN 60688

### Артикул для замовлення

### Розміри

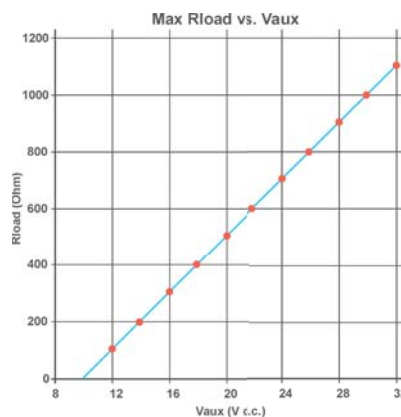
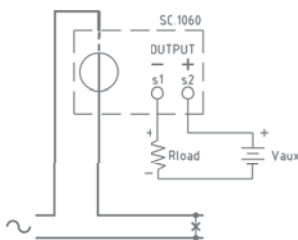
<b>ТС з вихідним струмом 4-20 мА</b>		<b>M__</b>	<b>__</b>	<b>__</b>	<b>X42</b>
<b>Тип вхідного сигналу:</b>	Синусоїдальний TRMS	<b>MAT</b>			
		<b>MRT</b>			
<b>Шина:</b>	127 x 85 мм		<b>128</b>		
	127 x 105 мм		<b>129</b>		
	127 x 165 мм		<b>165</b>		
	127 x 225 мм		<b>225</b>		
<b>Діапазон:</b>	1000 А			<b>1K0</b>	
	1200 А			<b>1K2</b>	
	1500 А			<b>1K5</b>	
	2000 А			<b>2K0</b>	
	2500 А			<b>2K5</b>	
	3000 А			<b>3K0</b>	
	4000 А			<b>4K0</b>	
	5000 А			<b>5K0</b>	
	6000 А			<b>6K0</b>	



Код	A	B	кг
M..T128	85	226	3.5
M..T129	105	246	3.7
M..T165	165	308	4.0
M..T225	225	368	5.0

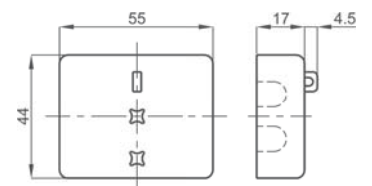
### Схеми з'єднань

### Примітка



**АКСЕСУАРИ, ЩО ВХОДЯТЬ ДО КОМПЛЕКТУ**

- Вбудована система кріплення розподільчої шини



Кришка для клем  
Герметична кришка для клем

