

Технічні характеристики

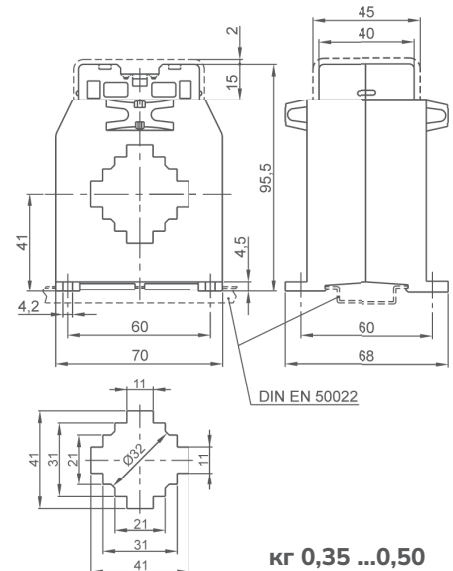


вихідний струм	4-20мА пасивний (2 дроти)
клас точності	1
час відгуку	<200 мс
залишкова пульсація	<1%р.р.
тривале перевантаження	1,2 In
короточасне перевантаження	20 In (1 с)
робоча частота	45÷65 Гц
споживання струму вторинними колами	<0,5ВА
робоча температура	-10...0...+45...+50°C
температура зберігання	-30...+70°C
незаймистий	
термопластичний матеріал	UL 94-V0
гальванічна розв'язка	повна
категорія перенапруги	CAT III 300V, CAT II 600V P.D. 2
вироблено відповідно до	EN 60688

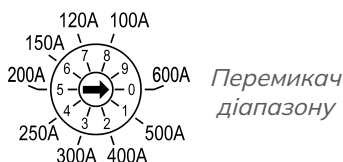
Артикул для замовлення

Розміри

Доступний для вибору діапазон	Артикул	
	Синусоїдальний	TRMS
100 А	MAC040PROG42	MRC040PROG42
120 А		
150 А		
200 А		
250 А		
300 А		
400 А		
500 А		
600 А		

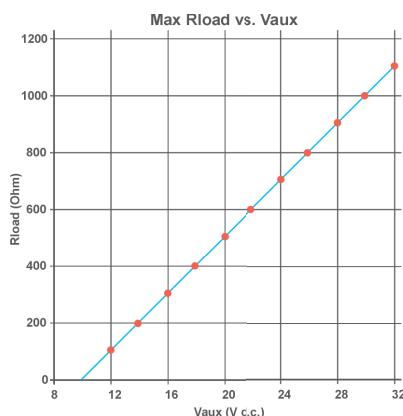
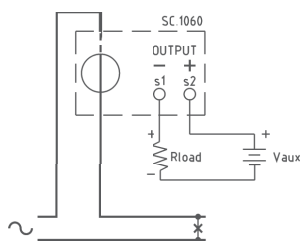


кг 0,35 ...0,50



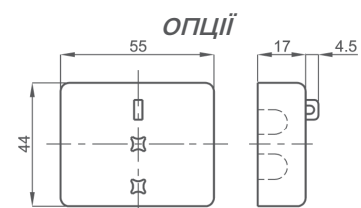
Схеми з'єднань

Примітка



АКСЕСУАРИ, ЩО ВХОДЯТЬ ДО КОМПЛЕКТУ

- комплект кріплення ТС для монтажу на шині
- захисні ковпачки для кріплення кабелю



Герметична кришка для клем

