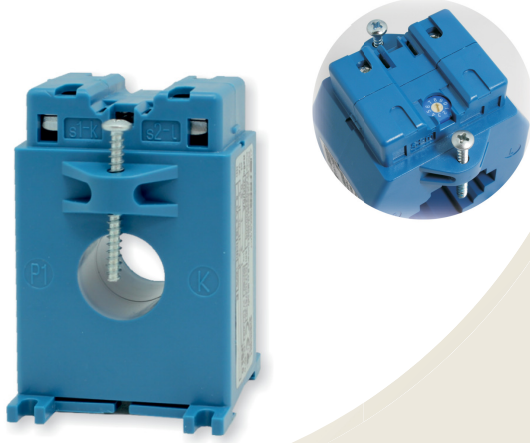


Технічні характеристики

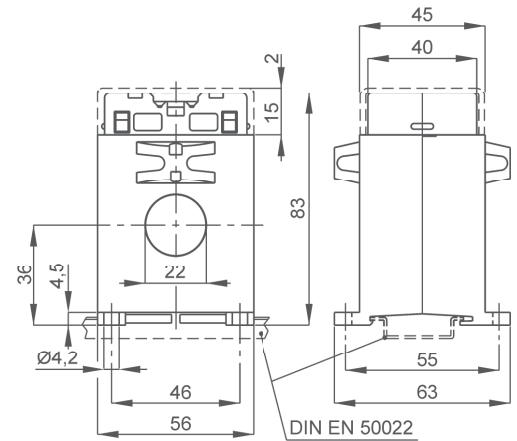


вихідний струм	4-20мА пасивний (2 дроти)
клас точності	1
час відгуку	<200 мс
залишкова пульсація	<1%р.р.
тривале перевантаження	1,2 In
короточасне перевантаження	20 In (1 с)
робоча частота	45÷65 Гц
споживання струму вторинними колами	<0,5ВА
робоча температура	-10...0...+45...+50°C
температура зберігання	-30...+70°C
незаймистий	
термопластичний матеріал	UL 94-V0
гальванічна розв'язка	повна
категорія перенапруги	CAT III 300V, CAT II 600V P.D. 2
вироблено відповідно до	EN 60688

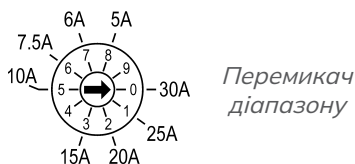
Артикул для замовлення

Розміри

Доступний для вибору діапазон	Артикул	
	Синусоїдальний	TRMS
5 А	MAC022PROG42	MRC022PROG42
6 А		
7,5 А		
10 А		
15 А		
20 А		
25 А		
30 А		

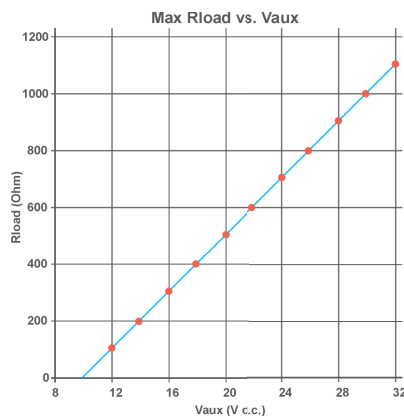
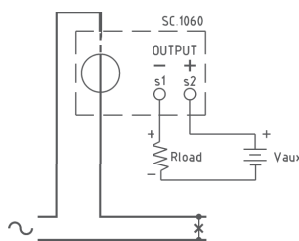


кг 0,25 ...0,30



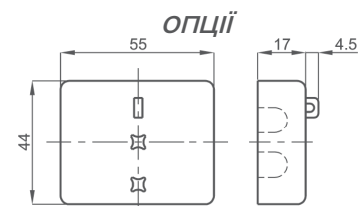
Схеми з'єднань

Примітка



АКСЕСУАРИ, ЩО ВХОДЯТЬ ДО КОМПЛЕКТУ

- комплект кріплення ТС для монтажу на шині
- захисні ковпачки для кріплення кабелю



Герметична кришка для клем

