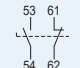
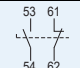
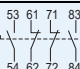
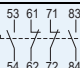


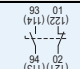
## Акcesуари

### Блок допоміжних контактів - фронтальний монтаж; 6А (AC15/AC14, 230В/50Гц)

Артикул	Контакти	Сумісність	Схема підключення	Вага [г]	Упаковка [шт]
VCA2F11	1NO - 1NC	VCN009-VCN070		30	1
VCA2NF11	1NO - 1NC	VCN080-VCN100		30	1
VCA4F 22	2NO - 2NC	VCN009-VCN070		40	1
VCA4NF22	2NO - 2NC	VCN080-VCN100		40	1

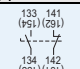


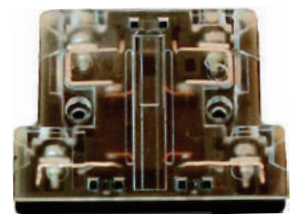
### Блок допоміжних контактів - бічний монтаж; 6А (AC15/AC14, 230В/50Гц)

Артикул	Контакти	Сумісність	Схема підключення	Вага [г]	Упаковка [шт]
VCA3S11	1NO - 1NC	VCN009-VCN070		20	2



### Блок допоміжних контактів - бічний монтаж; 6А (AC15/AC14, 230В/50Гц)

Артикул	Контакти	Сумісність	Схема підключення	Вага [г]	Упаковка [шт]
VCA511	1NO - 1NC	VCN080-VCN100		50	1

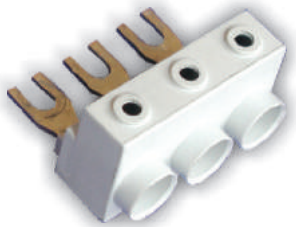


На контактори серії VCN можна встановити до 4 додаткових допоміжних контактів (максимум 2NO + 2NC).



### Механічне блокування

Артикул	Сумісність	Вага [г]	Упаковка [шт]
VCA2M	VCN009-VCN040	20	1



### Додаткова клемна колодка

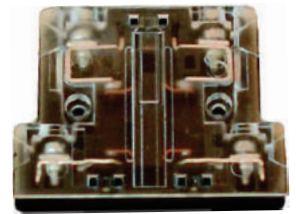
Артикул	Сумісність	Вага [г]	Упаковка [шт]
Додаткова клемна колодка	VCN032, VCN040	70	2

Набір із двох додаткових клемних колодок для підключення кабелю перерізом 25 мм<sup>2</sup>

## Акcesуари

### Блок допоміжних контактів ??? - бічний монтаж; 6А (AC15/AC14, 230В/50Гц)

Артикул	Контакти	Сумісність	Схема підключення	Вага [г]	Упаковка [шт]
Лівий блок	1NO - 1NC	-		50	1
Правий блок	1NO - 1NC	-		50	1
Додатковий лівий блок	1NO - 1NC	-		50	1
Додатковий правий блок	1NO - 1NC	-		50	1
Правий блок DC	1NO - 1NC	-		50	1



### Блок допоміжних контактів VCN400 - бічний монтаж; 6А (AC15/AC14, 230В/50Гц)

Артикул	Контакти	Сумісність	Схема підключення	Вага [г]	Упаковка [шт]
Лівий блок	1NO - 1NC	VCN400		75	1
Правий блок	1NO - 1NC	VCN400		75	1
Додатковий лівий блок	1NO - 1NC	VCN400		75	1
Додатковий правий блок	1NO - 1NC	VCN400		75	1



На контактори серії VCN170, VCN200, VCN250, VCN315, VCN400 можна встановити до 8 допоміжних контактів (максимум 4NO + 4NC).